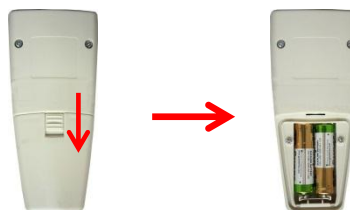


ПАМЯТКА ПО СНЯТИЮ ПОКАЗАНИЙ СЧЕТЧИКОВ МИР С-04, МИР С-05 С ПОМОЩЬЮ ДИСПЛЕЯ ПОТРЕБИТЕЛЯ МИР ДП-01.П



- 1 Установить в дисплей две батарейки типа «АА», соблюдая полярность, указанную внутри батарейного отсека (батарейки входят в комплект).

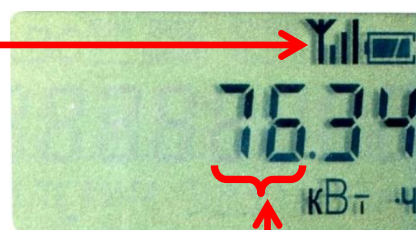


- 2 Включить дисплей коротким нажатием кнопки .

- 3 На экране дисплея кратковременно отобразятся все символы и через несколько секунд появятся текущие показания электроэнергии, полученные со счетчика.

- 4 Произвести съём текущих показаний электроэнергии. Учитывать только цифры, которые отображаются на экране слева от точки, то есть только целую часть. Например, при отображении на экране показаний 76.34 кВт·ч, в квитанцию вписываем текущие показания счетчика **76** кВт·ч.

- 5 Выключение дисплея происходит автоматически через 1 минуту после последнего нажатия кнопок.



Показания счетчика

– уровень радиосигнала. Мигание символа , сопровождающееся появлением на экране дисплея символов «- - - - -», означает отсутствие связи со счетчиком. В этом случае необходимо поднести дисплей ближе к счетчику в зону прямой видимости на расстояние от 1 до 10 м и повторить попытку считывания показаний. Если показания не отобразились, то это означает, что дисплей не сконфигурирован для работы с данным счетчиком, либо дисплей или счетчик неисправен. Необходимо обратиться в энергоснабжающую организацию.

– состояние батареек. Мигание символа означает, что батарейки разряжены, и их необходимо заменить.

– появление данного символа в нижней строке экрана свидетельствует о наличии ошибок в работе счетчика или несанкционированного воздействия на счетчик. Необходимо обратиться в энергоснабжающую организацию.