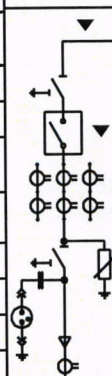


Характеристики ячеек КСО серии «Онега»	
Номинальное напряжение	☐ 6 кВ / ☑ 10 кВ / ☐ 20 кВ
Номинальный ток сборных шин	☑ 630 А / ☐ 1000 А / ☐ 1250 А
Номинальный ток отключения вакуумных выключателей	☐ 16 кА ¹ / ☑ 20 кА
Номер габаритного размера ячеек по высоте (см. сетку главных цепей КСО серии «Онега»)	6 (10) кВ: ☐ - №1 (2010 мм) без цоколя; ☑ - №2 (2210 мм) с цоколем; ☐ - №3 (2235 мм) съёмный БРЗ, с цоколем; ☐ - №4 (2035 мм) съёмный БРЗ, без цоколя
	20 кВ: ☐ - №1 (2210 мм) без цоколя; ☑ - №4 (2235 мм) съёмный БРЗ, без цоколя
Материал шин	Медь
Изолированный отсек сборных шин ²	☐ да / ☑ нет
Электромагнитная блокировка заземлителя при наличии напряжения на кабеле (для вводных ячеек)	☑ да / ☐ нет
Упаковка	☐ деревянный ящик ¹⁰ ☑ полиэтиленовая пленка ¹¹
Оперативный ток ³	☑ = 220 В / ☐ ~220 В
Комплект оперативных блокировок ⁴	☑ да / ☐ нет
Система телемеханики *	☐ да / ☐ нет
Система диспетчеризации «Элтехника-ПУ» ⁶	☐ да / ☐ нет
Номер ячейки по плану расположения РУ	16
Номер схемы ячейки по сетке схем главных цепей КСО серии «Онега»	11
Назначение присоединения или ячейки КСО по сетке схем (ввод, отходящая линия, ТН, ТСН, СВ и т.д.) ⁷	Отх. линия
Тип силового выключателя: VL12; ВВ/TEL	VL12
Тип заземлителя, разъединителя, выключателя нагрузки	SL12-DHN/SL1 2-DHK
Номинальный ток главной цепи ячейки (630, 800 ⁸ , 1000), А	630
Трансформаторы тока (класс точности, количество, Ктр). Номинальная нагрузка вторичных обмоток: измерительная - 10 ВА, защитная - 15 ВА	3x300/5 0,5S/10P
Трансформатор напряжения (тип)	-
Трансформатор тока нулевой последовательности (тип, количество)	ТЗЛМ-1-1, 1
Ограничители перенапряжений ОПН-П-К; ОПН-РТ/TEL	не полимерный изолятор!!!! ОПН-10кВ
Предохранители (номинальный ток)	-
Тип, количество и сечение присоединяемого кабеля	1x3 под болт М10
Тип микропроцессорного блока релейной защиты (тип)	Серат1000+S20
Тип счётчика электрической энергии (полное наименование)	ПСЧ-4ТМ.05 МД.01
Измерительный преобразователь (тип, количество)	-
Блокировка привода разъединителя / выключателя нагрузки механическими замками ⁹	-
Ширина ячейки, мм	750



Согласовано

Примечание:

* Предусмотреть установку телемеханики в перспективе, согласно ТЗ АО "ЛОЭСК" на выполнение подготовительных работ по проектированию, монтажу и пуско-наладке системы телемеханики на объектах АО "ЛОЭСК"

Фил. отд. АО «ЛОЭСК»
«Восточные электросети»
СОГЛАСОВАНО

22.01.2019

00-0190/2019 ПДР.ЭС

г. Кириши ЛО

Изм.	Кол.уч.	Лист	№ док	Подпись	Дата
Разраб.				Щербатых	
Н.контр				Абловацкий	
Утв.					

Реконструкция РП-2

Стадия	Лист	Листов
р	1	

Опросный лист на камеру КСО

000
"ЭЦС СТРОЙ"