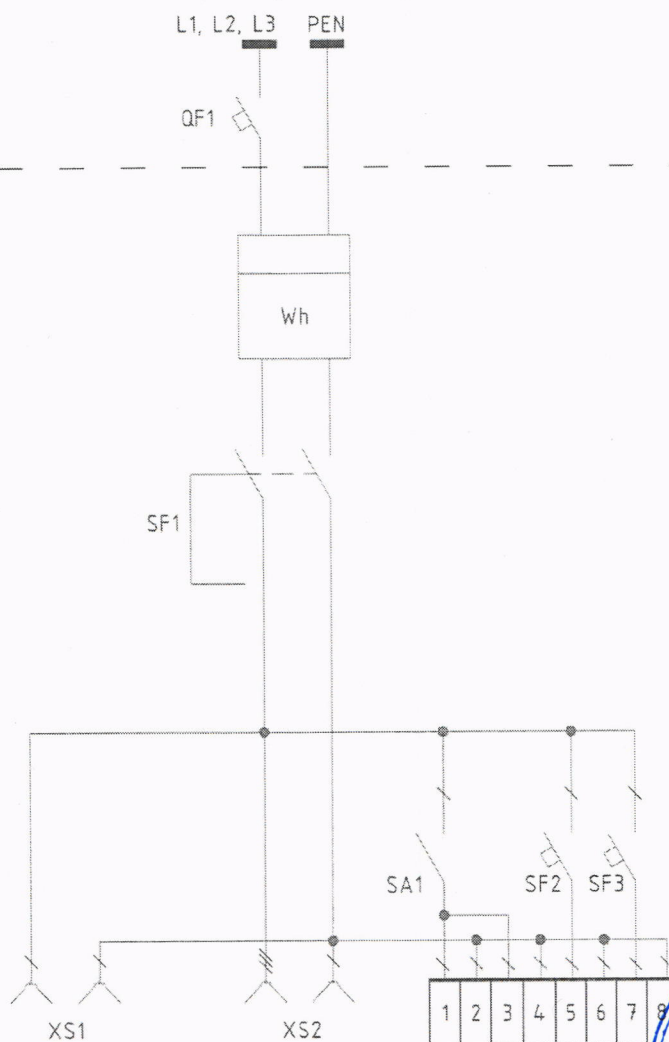


Щит собственных нужд.
Схема электрическая однолинейная.



С.у.
М.с.
16.11.2017.

Перечень оборудования

Позиция	Наименование	Тип	Кол-во	Примечания
Wh	Счетчик электрической энергии	Меркурий 234 ART-02 P, 5(100)A, 3x230/400В, к.т. 1,0/2,0 RS458, оптопорт	1	
SF1	УЗО	ВД1-63 4р 25 А 30mA	1	
SA1	Выключатель одноклавишный	"Этюд"	1	
SF2-SF3	Автоматический выключатель	ВА47-29 1р 16 А хар-ка С	2	
XS1	Розетка DIN с заземл.	РАр 10-3-0П	1	
XS2	Розетка трёхфазная		1	
XT1	Клема проходная		8	

Ш35.1604-ЭМ.0Л

Лист

1.3

Формат А4

перенапр.

Согласовано

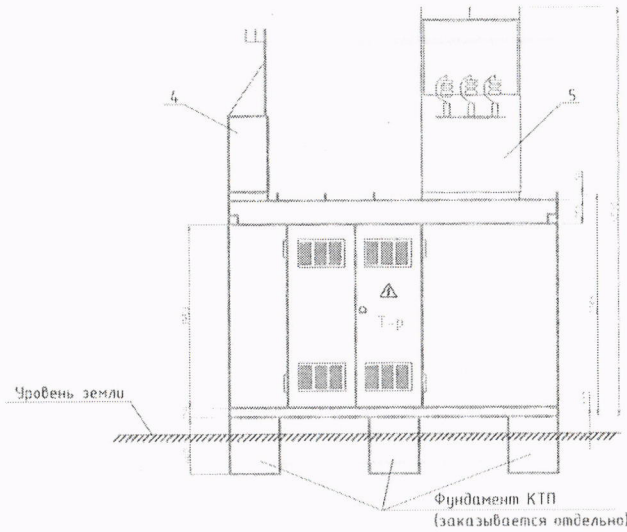
Взам. инв. N

Подпись и дата

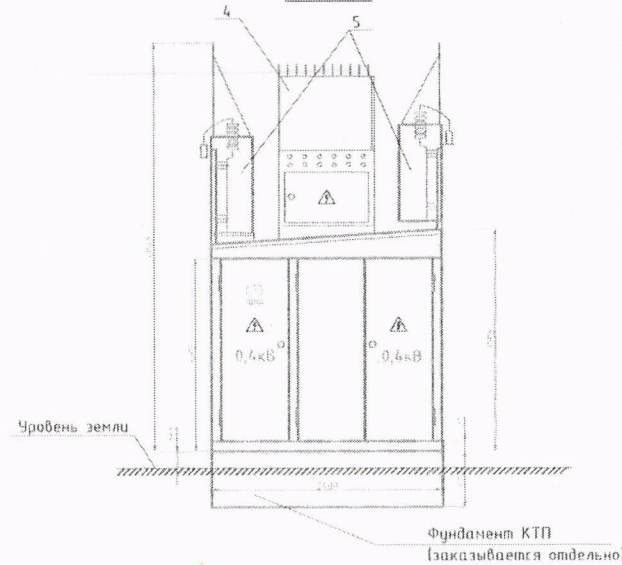
Инв. N подл.

Изм. Кол. Лист № д. Подпись Дата

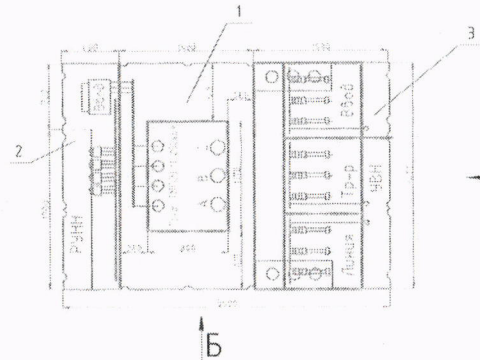
Вид Б



Вид А



План КТП



Тип КТП	проходная
Кол-во тр-ров	1
Мощность тр-ра, кВА	250
Тип ввода линии ВН	воздушный
Тип ввода линий НН	воздушный
Цвет (RAL)	серый (7040)
Степень защиты корпуса КТП	IP44
Климатическое исполнение	У1
Материал корпуса КТП	оцинкованная сталь с порошковой окраской.



(корректировка)

Технические решения в части фундамента КТП будут согласованы на стадии согласования рабочей документации.

Минск 16.11.2017г.

Позиция	Наименование	Кол-во, шт
1	Отсек силового трансформатора	1
2	Отсек линий НН	1
3	Отсек линий ВН	1
4	Воздушный низковольтный вывод	1
5	Воздушный высоковольтный вывод	2



Примечания:

- Основание КТП - швеллер горячекатаный №8 (№10).
- Направляющие под трансформатор - горячекатаный швеллер №8 (№10).
- На дверях КТП нанести:
 - 1) Логотип компании «ЛАОЭС» (в соответствии с типовым решением);
 - 2) Диспетчерское наименование подстанции;
 - 3) Телефон диспетчерской службы сетевой организации: (881369) 2-25-72; Единый телефон сетевой организации: 8-800-550-47-48.
 - 4) РУ-10 кВ, РУ-0,4 кВ, Трансформатор Т1 250кВА.
- На приводе в РУ 10 кВ предусмотреть замок.
- Для присоединения жестких шин к силовому трансформатору использовать шинные компенсаторы КША.
- Для присоединения воздушных линий 0,4 кВ к автоматическим выключателям предусмотреть аппаратные зажимы.
- Предусмотреть выполнение требований в соответствии с письмом АО «ЛАОЭС» "О требованиях к новым РП и ТП изх № 00-03/3147 от 26.05.2017г. на 2-х листах.

						Ш35.1604-ЭМ0Л					
						АО "ЛОЭСК", д.Шепелево, Ломоносовский район, Ленинградской области					
Изм.	Кол.	Лист	№ д.	Подпись	Дата						
Разраб.		Смирнов			11.17	Строительство КТПН-250/10/0,4кВ (ТП Ш-35) в д. Шепелево Ломоносовского района АО			Стадия	Лист	Листов
Провер.		Козлитин			11.17				Р	11	3
Н. контр.		Павлова			11.17						
ГИП		Цейтлер			11.17	Опрасный лист для заказа КТП 10/0,4кВ			ООО АльфаСтройТрест-411		

Формат А3

Тип КТП
мгнковая
проходная



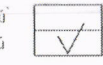
Напряжение по ВН, кВ
Мощность трансф., кВА

10
250

Ввод по ВН
кабельный
воздушный



Ввод по НН
кабельный
воздушный



Опросный лист на КТП-250/10/0,4 киоскового типа (ТП Ш-35)

Запрашиваемые данные	Опросный лист на КТП-250/10/0,4 киоскового типа (ТП Ш-35)																				
Схема первичных соединений																					
Назначение составных элементов КТП	Ввод	Отх. линия	Огранич. перенапр.	Ячейка силового тр-ра	Защита тр-ра	Тр-р силовой	на ШСН		Передача данных учета э/э	Ввод 0,4 кВ	Учет электроэнергии	Контроль I	Контроль U	Рубильник	Линия 1	Линия 2	Линия 3	Линия 4	Линия 5	Линия 6	
Тип составного элемента	ВНА-10-630-20з У2	ВНА-10-630-20з У2	Р80-10 У1	ВНА-10-630-20зп У2	ПТК101-10-31,5-31,5У3	ТМГСУ11	ВА04-31	Меркурий 234 ART-02 Р	SOM-TC65	BA51-39	Меркурий 234 ART-03 Р	T-0,66	3-8030	PE19-39	BA57Ф35	BA57Ф35	BA57Ф35	BA57Ф35	BA57Ф35	BA57Ф35	ОПНн
Технические характеристики	630А	630А	10кВ	630А	31,5 А	ТМГСУ11 250-10/0,4кВ У-У-У	In=25А	3х230/400В, 5100А к.т. 1,0/2,0, RS485	Контроллер	In=400 А	к.т. А/В-0,55/1,0 3х230/400В, 5100А	400/5 0,55	400 А	630 А	In=250А Im.p=250А	In=250А Im.p=250А	In=160А Im.p=160А	In=160А Im.p=160А	In=100А Im.p=100А	In=40А Im.p=40А	0,4 кВ
Количество	1	1	3	1	3	1	1	1	1	1	1	3	3	1	1	1	1	1	1	3	

Примечания:
- Основание КТП - швеллер горячекатаный №8 (№10).
- Направляющие под трансформатор - горячекатаный швеллер №8 (№10).
- У выхода из камеры силового тр-ра выполнить порог или пандус для удержания полного объема масла трансформатора.
- На дверях КТП нанести:
1) Логотип компании «ЛОЭСК» (в соответствии с типовым решением);
2) Диспетчерское наименование подстанции;
3) Телефон диспетчерской службы сетевой организации: (881369) 2-25-72;
Единый телефон сетевой организации: 8-800-550-47-48.
4) РУ-10 кВ, РУ-0,4 кВ, Трансформатор Т1 250кВА.
- Для сбора и передачи данных со счётчиков Меркурий 234 ART-03 Р и Меркурий 234 ART-02 Р предусмотрен контроллер SOM-TC65 с версией прошивки не ниже 3.9.2.4.
- На приводе в РУ 10 кВ предусмотреть замок.
- Для подключения к трансформатору предусмотреть со стороны ВН - конденсаторы КША 50х5 С92 (3шт);
НН - конденсаторы КША 50х5 С92 (4шт).
- Для присоединения воздушных линий 0,4 кВ к автоматическим выключателям предусмотреть аппаратные зажимы.
- Предусмотреть выполнение требований в соответствии с письмом АО "ЛОЭСК" "О требованиях к новым РП и ТП иск. № 00-03/3147 от 26.05.2017г. на 2-х листах.

Согласовано

16.11.2017

Филиал "Ленинградская областная электросетевая компания" для документов

Акционерное общество "Ленинградская областная электросетевая компания"

Ш35 1604 -ЭМ.0/1

Изм. Кол. Лист № д Подпись Дата